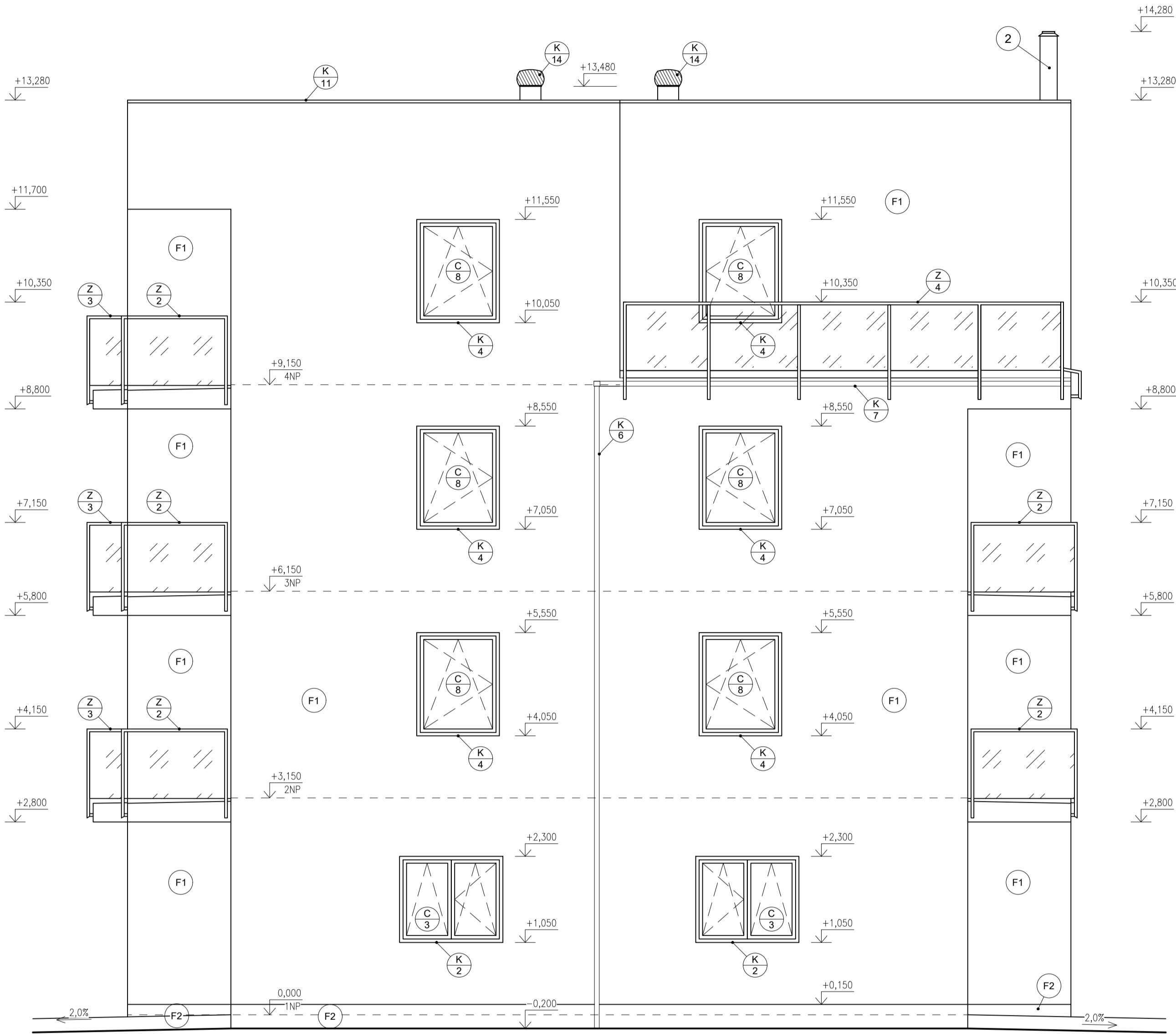


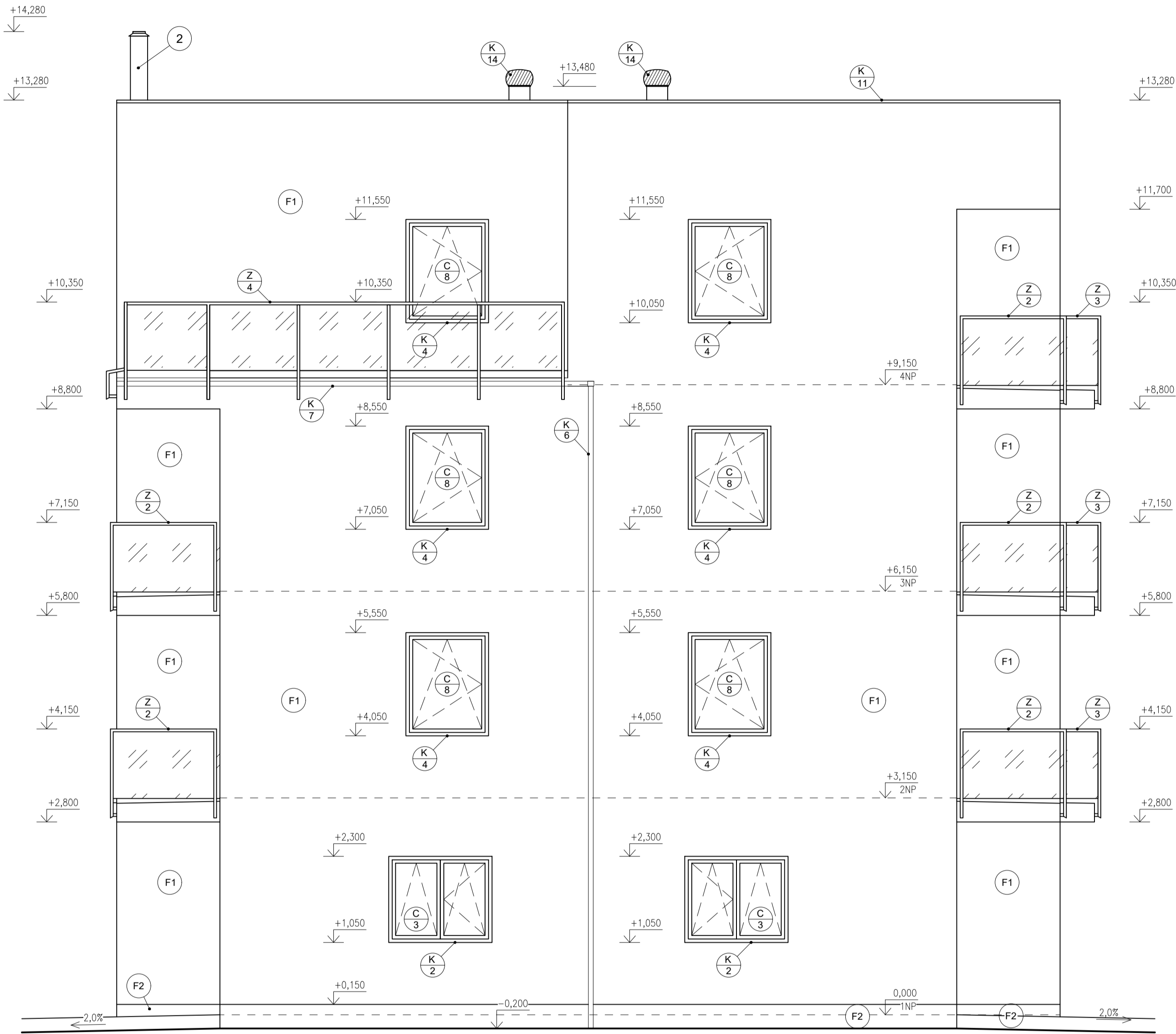
POHLED JIŽNÍ, SEVERNÍ

M 1:50

POHLED SEVERNÍ




POHLED JIŽNÍ



- (F1) SILIKÁTOVÁ TENKOVŘSTVÁ PROBARVENÁ OMÍTKA, WEBER.PAS SILIKÁT, ODSTÍN BÍLÝ
- (F2) SOKL, DEKORATIVNÍ OMÍTKA STŘEDNĚZRNNÁ, WEBER.PAS MARMOLIT MAR2 G05 (HBW 17)
- (F3) SILIKÁTOVÁ TENKOVŘSTVÁ PROBARVENÁ OMÍTKA, WEBER.PAS SILIKÁT, ODSTÍN ŠEDÝ
- (2) KOMÍNOVÉ TĚLESO SCHIEDEL ICS25, UNIVERZÁLNÍ TRIVRSTVÝ NEREZOVÝ SYSTÉM, DN180, VNĚJŠÍ PLÁŠŤ Z UŠLECHTILÉ NEREZ OCELI TL. 0,6 mm, TEPELNÁ IZOLACE TL. 25mm, DNO KOMÍNA ULOŽENO NA KONZOLI, POTÉ KOTVENO KAŽDÝCH 1,5m DO OBYVDOVÉHO ZDIVA
- (Z/x) ZÁMEČNÍCKÉ VÝROBKY, VIZ VÝPIS VÝROBKŮ
- (C/x) PLASTOVÉ VÝROBKY, VIZ VÝPIS VÝROBKŮ
- (K/x) KLEMPÍŘSKÉ VÝROBKY, VIZ VÝPIS VÝROBKŮ

0,000 = 239,20 m n.m., B.p.v. / SOUŘADNICOVÝ SYSTÉM S-JTSK

DRUH PRÁCE	DIPLOMOVÁ PRÁCE	 <div>VYSOKÉ UČENÍ TECHNICKÉ V BRNĚ FAKULTA STAVEBNÍ ÚSTAV POZEMNÍHO STAVITELSTVÍ</div>
VYPRACOVAL	Bc. Jan Teplý	
KONTROLOVAL	Ing. Miroslav Spáčil, CSc.	
STAVEBNÍK	Development reality a.s.	
MÍSTO STAVBY	Olomouc, kat. území Řepčín, parc. č. 849/91	<div>FORMÁT</div> <div>8 A4</div> <div>DATUM</div> <div>01/2017</div> <div>STUPEŇ PD</div> <div>DPS</div> <div>Č. VÝKRESU</div> <div>D.1.1.09</div>
NÁZEV STAVBY	POLYFUNKČNÍ DŮM	
STAVEBNÍ OBJEKT	SO 01. POLYFUNKČNÍ DŮM	
ČÁST	D.1.1 ARCHITEKTONICKO-STAVEBNÍ ŘEŠENÍ	
OBSAH:	POHLED JIŽNÍ, SEVERNÍ	